

ALSO AVAILABLE IN: English Français
Deutsch Español Italiano Русский
Polski العربية Türk

WWW.ENERGIESNOEIERS.NET

ENERGIEFREUNDLICH & GÜNSTIG WOHNEN





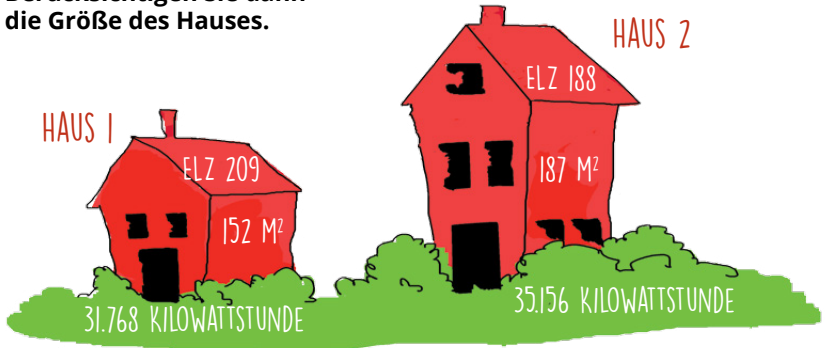
WAS IST DER ELZ-WERT DER WOHNUNG?

Verkäufer und Vermieter müssen Ihnen das Energieleistungszertifikat (ELZ) der Wohnung zeigen.

- ein niedriger Wert im ELZ =
Sie bezahlen weniger für Energie pro Quadratmeter (m²)
- ein hoher Wert im ELZ =
Sie bezahlen mehr für Energie pro Quadratmeter (m²)

Möchten Sie zwei Häuser vergleichen?

Berücksichtigen Sie dann die Größe des Hauses.



DEMNACH IST HAUS 1 DAS SPARSAMSTE HAUS

SIND DIE KOSTEN FÜR STROM, HEIZUNG UND WASSER IM MIETPREIS ENTHALTEN?

Erkundigen Sie sich dies bezüglich beim Immobilienbüro oder beim Vermieter. Meistens fallen für Strom, Heizung und Wasser zusätzliche Kosten an. Das müssen Sie berücksichtigen.

Ihre Kosten = Miete + Strom + Heizung + Wasser



WANN SUCHEN SIE EINEN ENERGIELIEFERANTEN?



Sind die Kosten für Strom, Heizung und Wasser nicht im Mietpreis enthalten?

Dann müssen Sie selbst einen Vertrag abschließen mit:

- einem Energielieferanten
- einem Wasserversorgungsunternehmen

Den Energielieferanten wählen Sie selbst (siehe auch ‚Wie viel bezahlen Sie für Ihren Verbrauch?‘ auf Seite 5). Das Wasserversorgungsunternehmen ist in Ihrer Gemeinde festgelegt.

Tipp: Füllen Sie schnell die Übernahmeformulare aus.

Ziehen Sie um? Dann müssen Sie diese Übernahmeformulare ausfüllen:

- für Wasser
- für Strom
- für Erdgas, wenn Sie es haben

Sie finden das entsprechende Formular auf der Website Ihrer jeweiligen neuen Lieferanten.

Tun Sie dies so schnell wie möglich und spätestens am Tag Ihres Umzugs.

Was passiert, wenn Sie diese Formulare nicht ausfüllen? Dann müssen Sie weiter für den Verbrauch des neuen Bewohners bezahlen.

Wie sind diese Formulare auszufüllen?

Tragen Sie gemeinsam mit dem vorigen Bewohner den jeweiligen Zählerstand in die Formulare ein. Die Zahlen vor dem Komma reichen aus. Schicken Sie die Formulare an Ihren Energielieferanten und an das Wasserversorgungsunternehmen.



WANN MÜSSEN SIE BEZAHLEN?

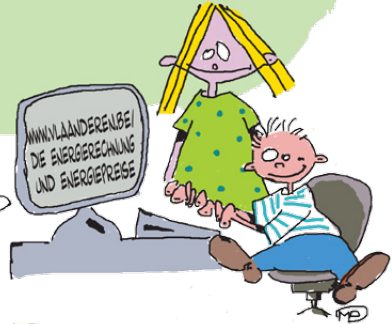
Meistens bekommen Sie jeden Monat oder alle drei Monate eine Rechnung.

Siehe auch ‚Welche Rechnungen bekommen Sie?‘ auf Seite 5.



WELCHE KOSTEN STEHEN AUF IHRER RECHNUNG?

- Ihr Verbrauch: Verbrauchen Sie weniger? Dann bezahlen Sie weniger.
- Steuern
- Sie bezahlen auch dafür, dass die Energie in Ihrem Haus ankommt: Leitungen, Instandhaltung ...



WAS IST EIN GESCHÜTZTER ABNEHMER?

Als geschützter Abnehmer erhalten Sie günstiger Strom und Erdgas. Nämlich zum ‚Sozialtarif‘, einem ‚sozialen Höchstbetrag‘. Dieser Tarif ist bei jedem Lieferanten gleich.

www.sociaaltarief.economie.fgov.be



KÖNNTEN WIR ANDERSWO EINEN NOCH GÜNSTIGEREN TARIEF BEKOMMEN?

NEIN ... DER SOCIALTARIF IST BEI JEDEM LIEFERANTEN GLEICH !!!





WIE VIEL BEZAHLEN SIE FÜR IHREN VERBRAUCH?

Jeder Lieferant hat andere Preise. Vergleichen Sie die Preise auf dieser Website: www.vreg.be. Die Preise für Wasser finden Sie unter www.vmm.be.



WELCHE RECHNUNGEN BEKOMMEN SIE?

1. Rechnungen für eine Anzahlung

Sie müssen regelmäßig eine Anzahlung leisten. Können Sie selbst wählen? Entscheiden Sie sich dann für eine monatliche Anzahlung. Können Sie selbst den Betrag wählen? Wählen Sie dann nicht zu wenig. Sonst kann die Endabrechnung hoch sein.

2. Endabrechnung

Einmal jährlich müssen Sie den Stand Ihrer Zähler mitteilen. Sie bekommen einen Brief, oder es kommt jemand vorbei. Das ist entweder Ihr Netzbetreiber oder der Verantwortliche für das Gebäude. Auf der Endabrechnung steht: Ihr Verbrauch – Ihre Anzahlungen = der Betrag, den Sie dazuzahlen müssen, oder den Sie von Ihrem Lieferanten erstattet bekommen

Tipp: Vergessen Sie nicht, den Stand der jeweiligen Zähler mitzuteilen. Sonst schätzen die Lieferanten Ihren Verbrauch. Und sie schätzen den Verbrauch meistens zu hoch ein, sodass Sie zu viel bezahlen.

Wenn Sie nicht zeitig bezahlen, kann Ihr Energielieferant Ihren Energievertrag kündigen.

Dann übernimmt der Verteilernetzbetreiber die Aufgabe des Lieferanten und liefert Ihnen Ihre Energie. Die Energie, die Sie vom Verteilernetzbetreiber bekommen, ist nicht die günstigste, es sei denn, Sie sind ein geschützter Abnehmer. Wählen Sie so schnell wie möglich einen anderen Lieferanten.



WAS IST DIE LOKALE EMPFEHLUNGSKOMMISSION?

Haben Sie Schulden beim sozialen Lieferanten? Dann kann der Netzbetreiber die lokale Begutachtungskommission (LAC) bitten:

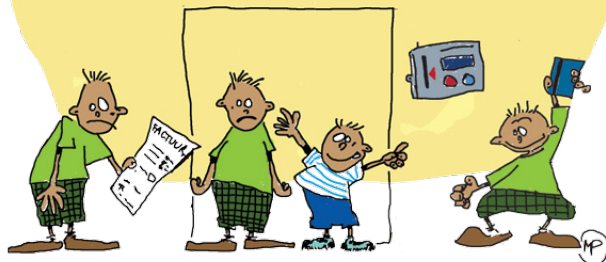
- einen Budgetzähler zu installieren
- Ihren Strom und Ihr Erdgas vollständig abzustellen

Das ÖSHZ kontaktiert Sie immer erst. Die LAC sucht gemeinsam mit Ihnen nach einer Lösung, sodass Sie weiter Strom und Gas beziehen können.



WAS IST EIN BUDGETZÄHLER?

Mit einem Budgetzähler können Sie Strom oder Erdgas benutzen, wenn Sie im Voraus bezahlen. Sie laden ein Guthaben auf eine Karte, wie bei einer Prepaidkarte für ein Handy. Die Karte kann an Ladepunkten oder beim ÖSHZ Ihrer Gemeinde geladen werden.



WIE KÖNNEN SIE WENIGER VERBRAUCHEN?

Ihr Verbrauch ist der größte Teil Ihrer Rechnung.
Verbrauchen Sie weniger? Dann bezahlen Sie weniger.
Sparen Sie ab jetzt!

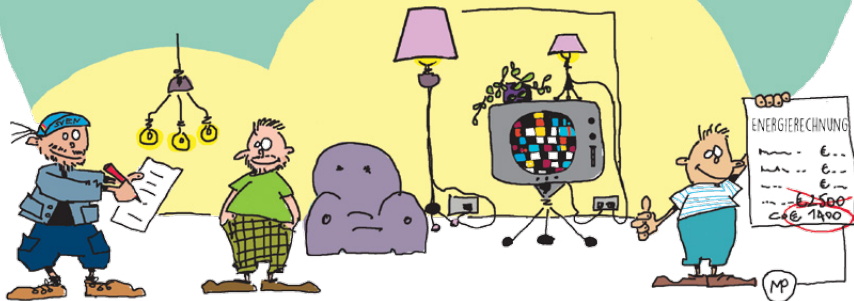


TIPP 1: LASSEN SIE EINEN KOSTENLOSEN ENERGIESCAN VORNEHMEN

Laden Sie einen Energiesparhelfer zu sich nach Hause ein. Er oder sie sucht nach Lösungen, damit Sie weniger für Ihre Energie bezahlen:

- Tipps zur Verringerung des Verbrauchs
- Lieferanten vergleichen
- Rechnung prüfen
- Sparlampen und sonstige Hilfsmittel installieren
- Prüfen, ob Ihr Haus gedämmt ist
- Elektrische Geräte überprüfen
- ...

Für manche Personen ist ein Energiescan völlig kostenlos. Auch für Sie? Schauen Sie nach unter www.energiesparen.be.





TIPP 2: SCHALTEN SIE LICHT UND GERÄTE AUS, WENN SIE SIE NICHT MEHR BRAUCHEN

- Schalten Sie das Licht aus, wenn Sie das Zimmer verlassen.
- Schalten Sie Geräte ganz aus. Im Standby verbrauchen sie weiter Energie. Ziehen Sie die Stecker aus der Steckdose.

Weitere Tipps finden Sie unter www.energiesparen.be. Ein Energiesparhelfer kann Ihnen helfen.



TIPP 3: KAUFEN SIE GERÄTE, DIE WENIGER VERBRAUCHEN

Manche Geräte verbrauchen viel Energie: ein Kühlschrank im schlechten Zustand, eine alte Tiefkühltruhe, ...
Kaufen Sie ein neues Gerät? Vergleichen Sie den Verbrauch verschiedener Geräte unter www.topten.be. Die sparsamen Geräte sind oft teurer, aber die Investition zahlt sich schnell aus.

Sind Sie ein geschützter Abnehmer? (siehe auch ‚Was ist ein geschützter Abnehmer?‘ auf Seite 4). Beantragen Sie bei Ihrem Netzbetreiber einen Gutschein für eine Ermäßigung von 150 Euro. Gehen Sie mit dem Gutschein ins Geschäft. Sie können damit einen energiesparenden Kühlschrank oder eine entsprechende Waschmaschine kaufen.





TIPP 4: NEHMEN SIE ANPASSUNGEN IM HAUS VOR

Kleine Anpassungen = günstig

- Ersetzen Sie Glühlampen durch Sparlampen oder LED-Lampen.
- Bringen Sie Dichtungstreifen gegen Zugluft an den Türen an.
- Kaufen Sie einen Duschkopf, der Wasser spart.
- ...

Das können Sie selbst tun oder ein Energiesparhelfer kann Ihnen helfen.

Große Anpassungen = teurer

- Dämmen Sie Ihr Dach und die Wände.
- Installieren Sie Hochleistungsglas.
- Entscheiden Sie sich für ein sparsames Heizsystem

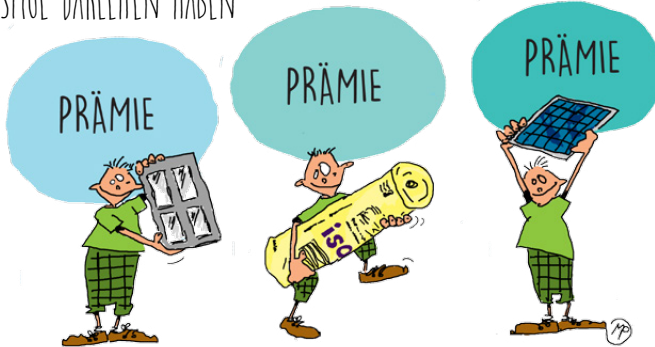
www.buildyourhome.be.

Das können Sie meistens nicht ganz allein machen.
Ein Energiesparhelfer kann Ihnen helfen.





TIPP 5: PRÜFEN SIE, OB SIE ANSPRUCH AUF PRÄMIEN ODER GÜNSTIGE DARLEHEN HABEN



- Es gibt z. B. **Prämien** für die Dämmung Ihres Dachs. Für geschützte Abnehmer sind die Prämien besonders hoch. Ein Energiesparhelfer erörtert die Möglichkeiten, gemeinsam mit Ihnen.



TIPP 6: PRÜFEN SIE REGELMÄSSIG ANHAND DER ZÄHLER UND DER ENDABRECHNUNG IHREN VERBRAUCH

- Messen Sie die Auswirkungen Ihrer Bemühungen indem Sie Ihre Zähler regelmäßig ablesen.
- Bei der Mitteilung des Zählerstands geben Sie die Zahlen vor dem Komma an.



→ **Dämmt Ihr Hausbesitzer das Dach** Ihres Hauses? Dann hat er Anspruch auf Prämien und zahlt weniger Steuern. Ab 2020 sind Hausbesitzer verpflichtet, das Dach von Miethäusern zu dämmen! Weitere Informationen finden Sie unter energiesparen.be/socialedakisolatie.



→ Wollen Sie große **Anpassungen im Haus vornehmen, um Energie zu sparen?** Mit dem flämischen Energiedarlehen können Sie einen günstigen Kredit aufnehmen. Manchmal bezahlen Sie sogar nichts zusätzlich für das Darlehen. Weitere Informationen finden Sie im Energiehaus Ihrer Gemeinde. Die Adresse finden Sie unter energiesparen.be/energieleening.





WER HILFT IHNEN?

Sie sind nicht allein. Hilfe finden Sie:

- beim ÖSHZ
- am Wohnschalter oder beim Dienst Wohnen Ihrer Gemeinde
- bei einem Energiesparhelfer: www.energiesnoeiers.net
- www.informazout.be wenn Sie mit Heizöl heizen
- beim CAW (Centrum Algemeen Welzijnswerk)
caw.be/zoek-je-hulp



LADEN SIE DEN PROSPEKT IN ANDEREN
SPRACHEN HERUNTER:

www.energiesnoeiers.net



Vlaanderen
is energie



energiesnoeiers
CONSULENTEN

KO
MO
SIE
KOEPEL VAN
MILIEUONDERNEMERS
IN DE SOCIALE
ECONOMIE