

ALSO AVAILABLE IN: English Français
Deutsch Español Italiano Русский
Polski العربية Türk

www.energiesnoeiers.net

UYGUN FİYATLI KONUT VE ENERJİ DOSTU



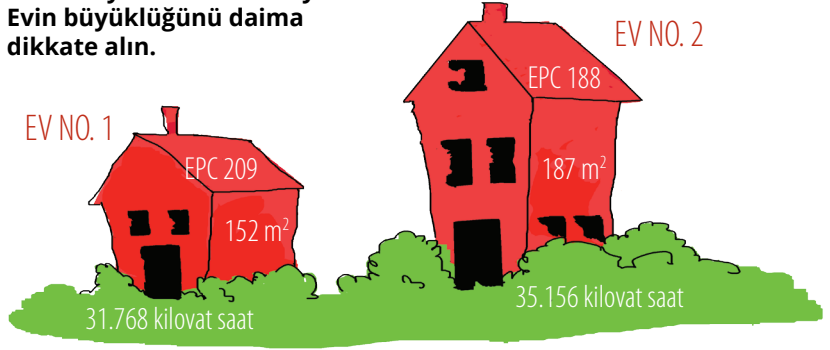


EVİNİZİN EPC'Sİ NEDİR?

Bir ev satın almak veya kiralamak istiyorsanız, satıcının ve ev sahibinin size meskenin performans katsayısı sertifikasını (EPC sertifikası) gösterebilmesi gereklidir.

- Düşük EPC =
metrekare (m²) başına enerji için daha az ödersiniz
- Yüksek EPC =
metrekare (m²) başına enerji için daha fazla ödersiniz

**İki evi kıyaslamak mı istiyorsunuz?
Evin büyüklüğünü daima dikkate alın.**



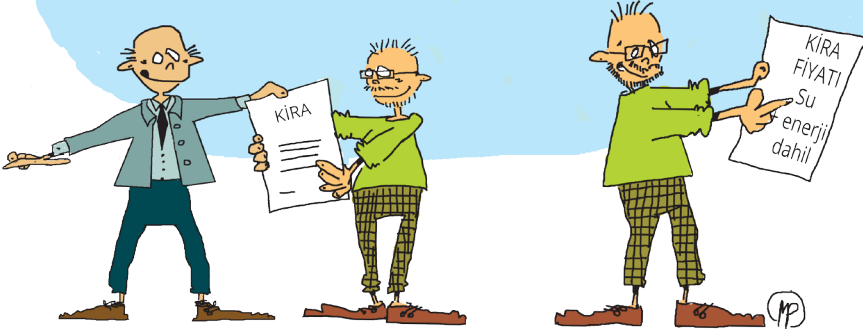
YANİ, EV NO. 1 DAHA ENERJİ TASARRUFLU BİR EVDİR



ELEKTRİK, ISINMA VE SU GİDERLERİ KIRAYA DÂHİL Mİ?

Bunu emlakçınıza ve ev sahibine mutlaka sorun. Çoğu zaman elektrik, ısıtma ve su için fazladan ücret ödememiz gereklidir. Aklınızdan çıkarmayın.

Giderleriniz = Kira + elektrik + ısıtma + su



NE ZAMAN BİR ELEKTRİK SAĞLAYICISI ARAMAYA BAŞLAMALI?



Elektrik, ısıtma ve su giderleri kiraya dâhil değil mi?

Bu durumda, aşağıdakilerle sözleşme imzalamalısınız:

- Enerji sağlayıcısı
- Su sağlayıcı şirket

Tercih ettiğiniz enerji sağlayıcısını seçebilirsiniz (bkz. sayfa 5 'Elektrik kullanımınız için ne kadar ödüyorsunuz?'). İsteddiğiniz su sağlayıcı şirketi seçemezsiniz. Yerel hükümetiniz sizin için bir şirket seçecektir.

İpucu: Ev taşıma formlarını hızlı bir şekilde doldurun.

Taşınıyor musunuz? Öyleyse, aşağıdaki 'overnameformulieren' formlarını doldurun:

- Su sağlayıcı şirketiniz için
- Elektrik sağlayıcınız için
- Gaz sağlayıcınız için (evde gaz kullanılıyorsa)

Bu formları yeni sağlayıcılarınızın internet sitelerinde bulabilirsiniz. Formları mümkün olduğunca erken, en geç taşınma gününde doldurun. Formları dolduramazsanız, evin yeni kiracısı tarafından kullanılan suyu, elektriği veya gazı ödemek zorunda kalırsınız.

Formlar nasıl doldurulur?

Yeni taşındığınız yerin sahibi veya eski kiracısı huzurunda saatleri okuyup forma yazın. Ondalık virgülden sonraki rakamları yazmayın. Formları enerji sağlayıcınıza ve su tedarik şirketine gönderin.



FATURALAR NE ZAMAN ÖDENMELİ?

Genellikle her ay veya üç ayda bir fatura gelecektir.
Bkz. sayfa 5 'Ne tür faturalar alacaksınız?'



FATURANIZDA LİSTELenen RAKAMLARA NE DÂHİLDİR?

- Kullanımınız. Ne kadar az elektrik kullanırsanız faturalarınız o kadar düşük olur.
- Vergiler
- Enerjinin evinize gelmesinin maliyeti: borular, bakım...



KORUNAN MÜŞTERİ NEDİR?

Korunan bir müşteri olarak, çoğu kişiden daha ucuza gaz ve elektrik alacaksınız. 'Sosyal oran' olarak da bilinen 'sosyal maksimum oran'a sahip olacaksınız. Bu ücret tüm enerji sağlayıcıları için aynıdır.

www.sociaaltarief.economie.fgov.be



BAŞKA BİR YERDEN DAHA UCUZ BİR FİYAT ALABİLİR MİYİZ ACABAYA?

HAYIR... SOSYAL ORANLAR TÜM SAĞLAYICILARDA AYNI!





KULLANIMINIZ İÇİN NE KADAR ÖDEYECEKSİNİZ?

Her sağlayıcı farklı bir fiyat belirler. Bu fiyatları aşağıdaki internet adresinden karşılaştırabilirsiniz: www.vreg.be. Su fiyatlarını karşılaştırmak için www.vmm.be adresine gidin.



NETÜR FATURALAR ALACAKSINIZ?

1. Ön ödeme faturaları

Düzenli ön ödemeler yapmanız beklenir. Üç aylık ön ödeme ile aylık ön ödeme arasında seçim yapabiliyorsanız, aylık olanı seçin. Ön ödeme miktarını seçebiliyorsanız, düşük bir miktar seçmeyin. Aksi halde, daha sonra yüklü bir tamamlama faturası ödemek zorunda kalabilirsiniz.

2. Yıllık tamamlama

Yılda bir kez, enerji sağlayıcınıza saat okuma değerlerini iletmeniz istenecektir. Size bir mektup gönderilecek veya biri gelip, saatinizi okuyacaktır. Bu kişi muhtemelen enerji sağlayıcısı şirketten biri veya oturduğunuz binadan sorumlu kişi olacaktır. Tamamlama faturasında üç değer bulunacaktır: Ne kadar enerji kullandınız, şimdiye dek ne kadar ödeme yaptınız ve ek olarak ne kadar daha ödemeniz veya sağlayıcınızdan geri almanız gerekli?

İpucu: Saat okumalarınızı sağlayıcınıza göndermeyi unutmayın. Eğer unutursanız kadar enerji kullandığınızı tahmini olarak belirleyeceklerdir. Tahminleri genellikle yüksek olacak ve bu da yüksek ödemeler yapmanıza yol açacaktır.

Faturalarınızı zamanında ödemezseniz, enerji sağlayıcınız enerji sözleşmenizi feshedebilir.

Böyle bir durumda, sağlayıcınızın görevini ulusal şebeke operatörü üstlenecek ve enerji almanızı garantiye alacaktır. Ancak korunan bir müşteri değilseniz, ulusal şebeke operatöründen alacağınız enerji çok ucuz olmayacaktır. Mümkün olan en kısa sürede yeni bir sağlayıcı seçin.

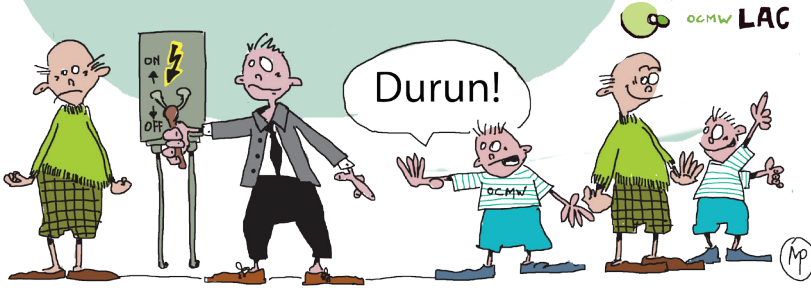


YEREL DANIŞMA KURULU NEDİR?

Bir sosyal sağlayıcıya ödenememiş bir borcunuz olması halinde, şebeke operatörü Yerel Danışma Kurulundan (LAC) aşağıdakileri yapmasını isteyebilir:

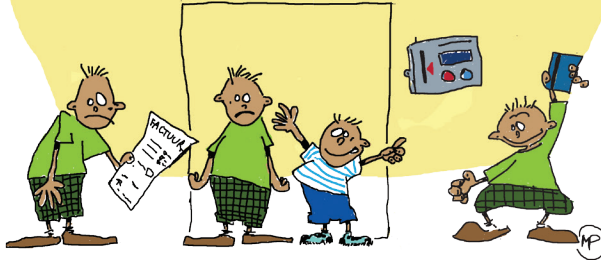
- Bir ön ödemeli saat takmasını
- Gazınızı ve elektriğinizi tamamen kesmesini

OCMW böyle bir şey yapmadan önce sizinle mutlaka temas kuracaktır. LAC, gaz ve elektrik kullanmaya devam edebilmeniz için size danışarak bir çözüm bulmaya çalışacaktır.



ÖN ÖDEMELİ SAAT NEDİR?

Ön ödemeli saat sadece parasını önceden ödediğiniz gazı veya elektriği kullanmanıza izin verir. Kontrollü cep telefonundaki gibi, bir karta yükleme yapmanız gereklidir. Kart yüklemenizi belirli yükleme noktalarında veya yerel OCMW'de yapabilirsiniz.



DAHA AZ ENERJİ KULLANMAK İÇİN

Faturanızın büyük kısmını enerji kullanımı oluşturur.
Daha az enerji kullanırsanız, faturalarınız daha düşük olacaktır.
Enerji tasarrufuna bugün başlayın!

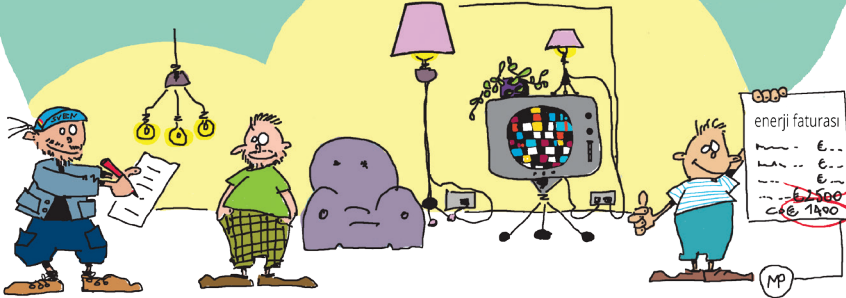


İPUCU NO. 1: ÜCRETSİZ BİR ENERJİ TARAMASI YAPTIRIN

Evinize bir 'Energiesnoeier' (enerji maliyeti danışmanı) çağırın. Bu danışman, aşağıdakileri uygulayarak, enerji faturanızı düşürecek bazı çözümler bulmaya çalışacaktır:

- Size nasıl daha az enerji kullanacağınız konusunda ipuçları vermek
- Enerji sağlayıcıları sizinle birlikte kıyaslamak
- Faturalarınızı incelemek
- Enerji tasarruflu lambalar ve diğer kaynaklar devreye sokmak
- Evinizin yalıtımının düzgün olup olmadığını kontrol etmek
- Ev aletlerinizin ne kadar enerji kullandığını kontrol etmek
- - Ve benzeri şeyler.

Belirli kişiler ücretsiz enerji taraması için başvurabilir. Bu kişilerden biri olup olmadığınızı öğrenmek için www.energiesparen.be internet adresini kontrol edin!





İPUCU NO. 2: IŞIKLARI VE EV ALETLERİNİ KULLANMADIĞINIZDA KAPATIN

- Bir odadan çıkarken ışığını kapatın.
- Ev cihazlarını kullanmadığınızda tamamen kapatın. Bekleme modunda enerji tüketmeyi sürdürürler. Fişi prizden çekin.

Daha fazla ipucu için www.energiesparen.be adresine başvurun. Yardım için bir 'Energiesnoeier' ile temas kurun.



İPUCU NO. 3: DAHA AZ ENERJİ TÜKETEN ALETLER SATIN ALIN

Bazı ev aletleri; örneğin kötü durumdaki bir buzdolabı veya eski bir dondurucu çok fazla enerji tüketir. Yeni bir ev aleti almayı düşünüyorsanız, www.topten.be internet adresinde çeşitli markaların enerji tüketimlerini kıyaslayın. Enerji tasarruflu aletler daha pahalı olma eğilimindedir, ancak bu parayı daha düşük faturalar şeklinde geri alacaksınız.

Korunan bir müşteriyse (bkz. sayfa 4 'Korunan müşteri nedir?'), istemeniz halinde şebeke operatörünüz size 150 € değerinde indirim fişi verecektir. Bu fişle beraber bir mağazaya gittiğinizde, enerji tasarruflu buzdolabında veya çamaşır makinesinde indirim alırsınız.





İPUCU NO. 4: EVİNİZDE BAZI DEĞİŞİKLİKLER GERÇEKLEŞTİRİN

Küçük değişiklikler = Ucuz

- Akkor ampulleri enerji tasarruflu ampullerle veya LED ışıklarıyla değiştirin
 - Evinizdeki hava akımını önlemek için kapıların altına şeritler yapıştırın
 - Su tasarruflu bir duş başlığı alın
 - Ve benzeri şeyler
- Bu değişiklikleri kendi kendinize yapabilir veya bir 'Energiesnoeier' yardımını isteyebilirsiniz.

Büyük değişiklikler = Daha pahalı

- Çatınıza ve duvarlarınıza doğru şekilde yalıtım uygulayın
- Çift cam taktırın
- Enerji tasarruflu bir ısıtma sistemi kullanın

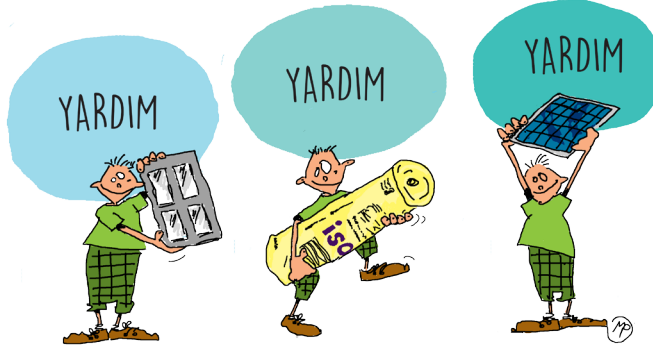
www.buildyourhome.be.

Çoğunlukla, bu işlerin tümünü tek başınıza yapamazsınız. Bir 'Energiesnoeier' size yardımcı olabilir.





İPUCU NO. 5: BİR YARDIM VEYA DÜŞÜK FAİZLİ BORÇ İÇİN UYGUN OLUP OLMADIĞINIZI KONTROL EDİN



→ Çatı yalıtımı vb. enerji koruma yöntemleri için verilen **yardımlar** bulunmaktadır. Korunan müşteriler için daha da fazla yardımlar söz konusudur. Energiesnoeier adı verilen kişiler, yardım almaya uygun olup olmadığınızı belirlemede size yardımcı olabilir.



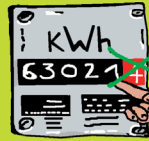
İPUCU NO. 6: KULLANIMINIZI VE FATURALARINIZI İZLEYİN

- Saatlerinizdeki değerleri düzenli olarak okuyarak enerji koruma yöntemlerinizin etkilerini kontrol edin
- Bir şirkete saat okuma değerini verirken, sadece ondalıktan önceki rakamları bildirin.

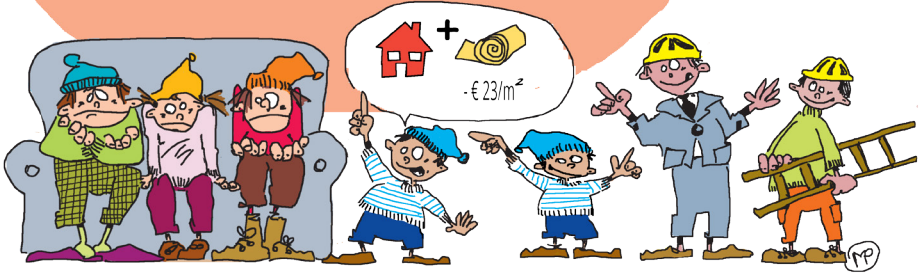
Ne kadar kullandığımı nasıl kontrol edebilirim?



Şu faturaya bir bakın!



→ **Ev sahibiniz evinizin çatısını** yalıtıyor mu? Evetse, yardıma ve vergi indirimine hak kazanmış demektir. 2020 yılından itibaren, tüm ev sahipleri kiraya verdikleri mülklerinin çatısını yalıtılmak zorunda olacak. Daha fazla bilgi için: energiesparen.be/socialedakisolatie.



→ Enerji israfını önlemek için **evinizde büyük değişiklikler yapmayı düşünüyor musunuz?**

Flaman bir hükümetten enerji kredisi aldıysanız, faizi düşük olacaktır. Bazen hiç faiz ödemeniz gerekmeyecektir. Daha fazla bilgi için, şehrinizdeki Energiehuis kurumunu ziyaret edin. Buranın adresini energiesparen.be/energiekening internet adresinde bulabilirsiniz.





NEREDEN YARDIM ALINIR?

Bu işte yalnız değilsiniz. Yardıma ihtiyacınız varsa, aşağıdaki kuruluşlardan biriyle temasa geçin:

- OCMW
- Şehrinizdeki Woonloket veya Wonen ajansı
- Energiesnoeiers: www.energiesnoeiers.net
- www.informazout.be ısıtma amaçlı akaryakıt kullanıyorsanız
- CAW caw.be/zoek-je-hulp



BU BROŞÜRÜ BAŞKA BİR DİLDE İNDİRİN

www.energiesnoeiers.net



Vlaanderen
is energie



energiesnoeiers
CONSULENTEN

KOMOSIE
KOEPEL VAN
MILIEUONDERNEEMERS
IN DE SOCIALE
ECONOMIE